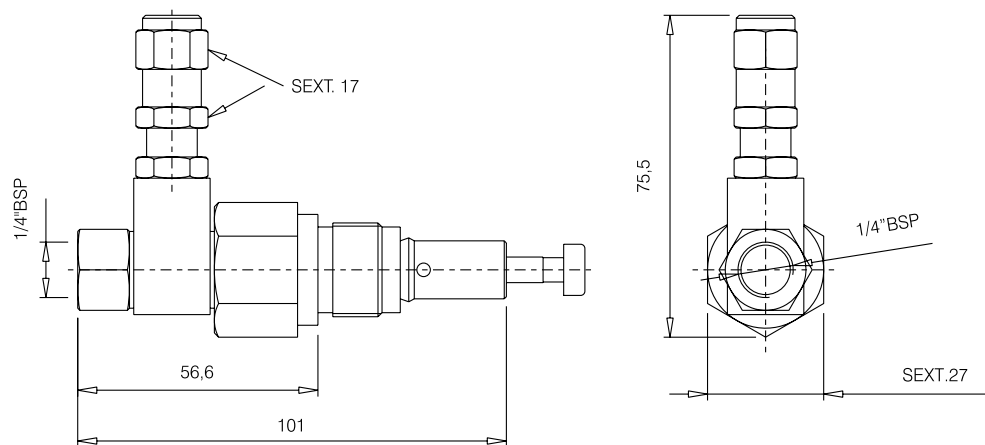


Acessórios para Bombas Elétricas PEGN / MAX

Elemento bombeador fixo completo

Características gerais

Todas as bombas elétricas modelos PEGN / PEON podem ser equipadas com um 2º ou 3º elemento bombeador, para alimentar outras linhas principais ou para aumentar a vazão numa mesma linha. Todos os elementos da bomba vem com uma junta articulada de 360º para permitir fácil instalação e ao lado há uma válvula de segurança para proteger o sistema contra o excesso de pressão.



Códigos para pedidos

Código: 10676
Referência: 90.900.0

continua...

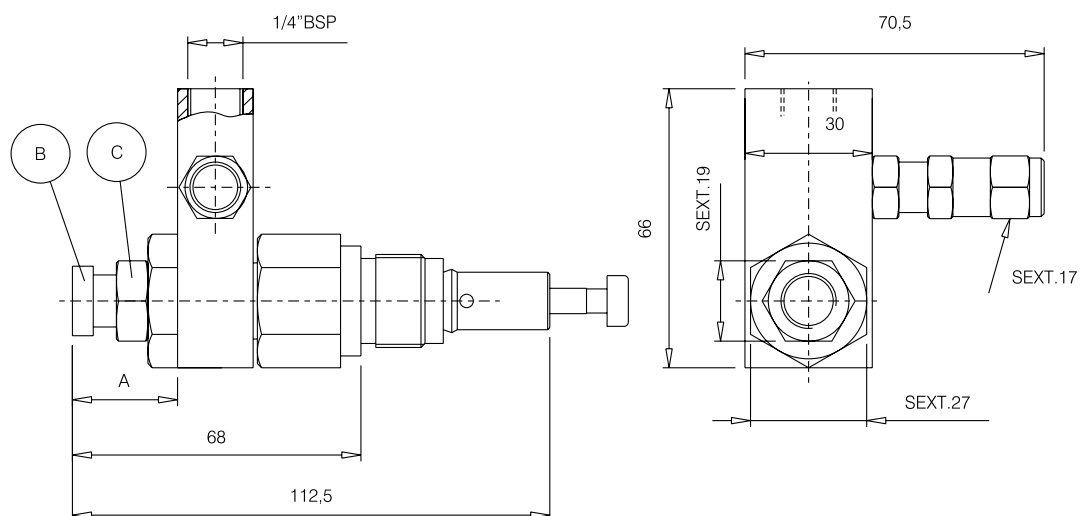
Acessórios para bombas elétricas PEGN / MAX

(continuação)

Elemento bombeador regulável completo

Características gerais

Todas as bombas elétricas modelos PEGN / PEON podem ser equipadas com um 2º ou 3º elemento bombeador, para alimentar outras linhas principais ou para aumentar a vazão numa mesma linha. Todos os elementos da bomba vem com uma junta articulada de 360º para permitir fácil instalação e ao lado há uma válvula de segurança para proteger o sistema contra o excesso de pressão.



Regulagem

Para obter-se uma variação da descarga nominal da bomba é necessário afrouxar a contra-porca (pos. C) e girar o parafuso de regulagem (pos. B), no sentido horário para reduzir e no sentido anti-horário para aumentar a descarga de lubrificante.

Para orientação vide tabela da regulagem de vazão que relaciona descarga/ciclo com a distância "A". Definida a descarga desejada é extremamente importante apertar novamente a contra-porca (pos. C).

Tabela de regulagem de vazão

A	Descarga / Ciclo	Porcentagem
23.6	0.16 cm ³	100 %
22.5	0.12 cm ³	75 %
21	0.08 cm ³	50 %
19.5	0.04 cm ³	25 %
18.5	0.01 cm ³	6 %
17.5	0.00 cm ³	0 %

Códigos para pedidos

Código: 10677

Referência: 90.900.3

Importante:

"A" não deve ser superior a 23,6 mm