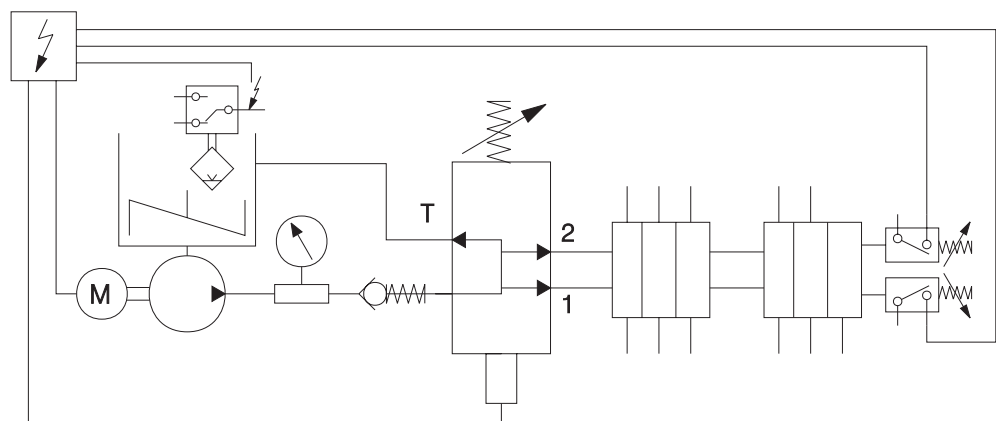


Sistema Linha Dupla

Este sistema foi projetado para aplicações em equipamentos de grande porte (usinas de açúcar, siderúrgicas, etc.).

O sistema Linha Dupla pode operar com óleo ou graxa, que são bombeados de maneira intermitente para os distribuidores através de duas linhas principais alternadamente, evitando-se assim perda de carga (pressão) do sistema em função das longas distâncias entre os pontos a serem lubrificadas. Diversos opcionais como controladores, válvulas inversoras, de alívio e segurança, filtros, etc., permitem atender todas as exigências de cada projeto e instalação.

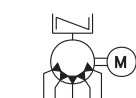
Diagrama de funcionamento



Observações:

- 1- As linhas 1 e 2 trabalham alternadamente
- 2 - A linha "T" é o retorno para o tanque

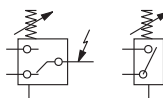
Legendas



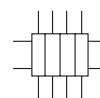
Bomba de múltiplas saídas para graxa



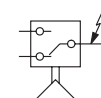
Manômetro



Pressostatos com 1 e 2 contatos



Distribuidor Linha Dupla



Indicador elétrico de nível



Controlador temporizador