

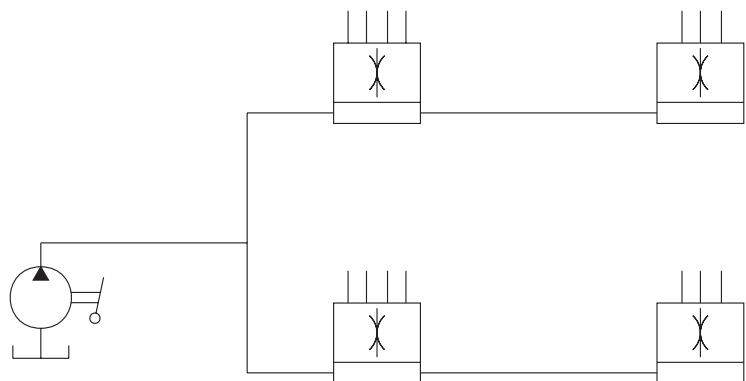
# Sistema Resistivo

Os sistemas tipo Resistivo podem ser empregados em máquinas de pequeno e médio porte que necessitem de uma lubrificação a óleo dosada e freqüente.

Uma bomba de acionamento manual ou elétrico (monofásico) envia óleo de maneira intermitente com pressão através de uma distribuição composta por dosadores proporcionais com vazões pré-determinadas, que liberam uma quantidade de lubrificante para cada ponto da máquina.

A bomba motorizada poderá ser fornecida com um temporizador para comandar seu funcionamento. Este sistema, devido a sua forma construtiva, é de fácil aplicação e de baixo custo de manutenção.

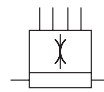
## Diagrama de funcionamento



## Legendas



Bomba manual  
para óleo



Distribuidor  
Resistivo