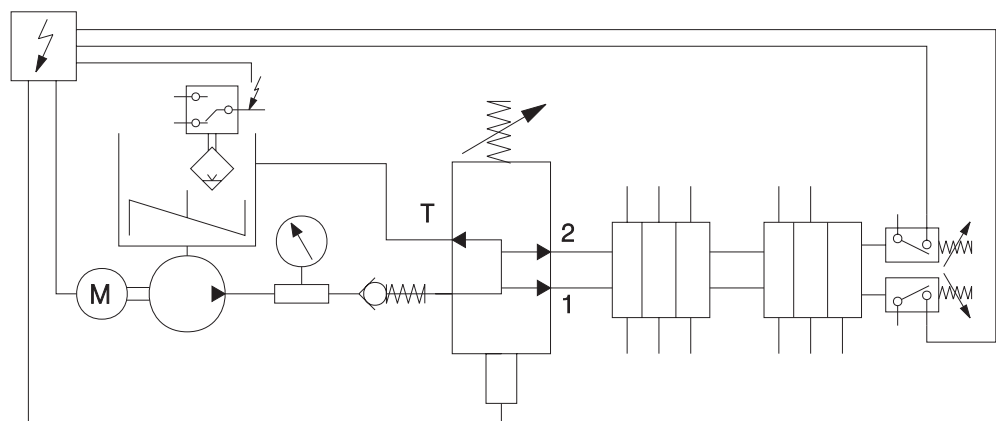


Sistema Linha Dupla

Este sistema foi projetado para aplicações em equipamentos de grande porte (usinas de açúcar, siderúrgicas, etc.).

O sistema Linha Dupla pode operar com óleo ou graxa, que são bombeados de maneira intermitente para os distribuidores através de duas linhas principais alternadamente, evitando-se assim perda de carga (pressão) do sistema em função das longas distâncias entre os pontos a serem lubrificados. Diversos opcionais como controladores, válvulas inversoras, de alívio e segurança, filtros, etc., permitem atender todas as exigências de cada projeto e instalação.

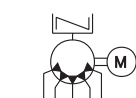
Diagrama de funcionamento



Observações:

- 1- As linhas 1 e 2 trabalham alternadamente
- 2 - A linha "T" é o retorno para o tanque

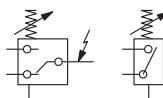
Legendas



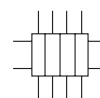
Bomba de múltiplas saídas para graxa



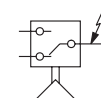
Manômetro



Pressostatos com 1 e 2 contatos



Distribuidor Linha Dupla



Indicador elétrico de nível



Controlador temporizador

Bomba de Lubrificação Linha Dupla SONED® - Modelo LDS 01

Descrição

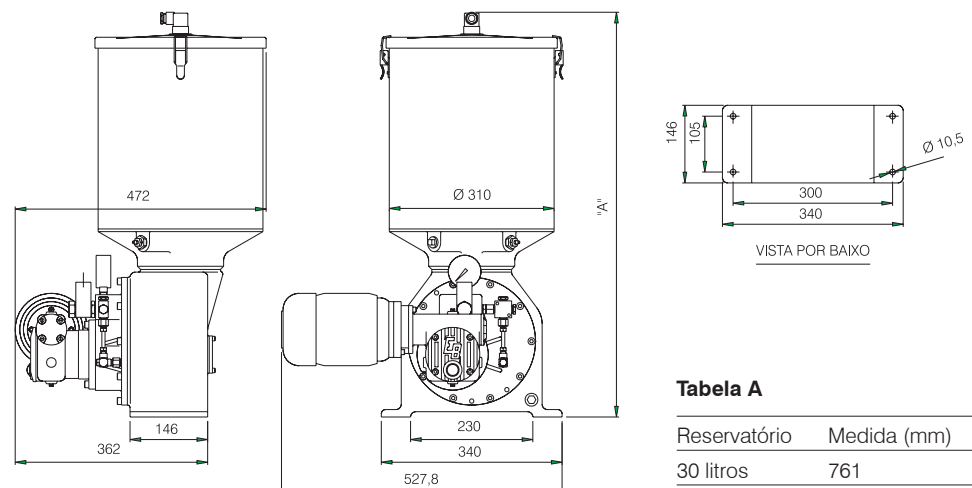
A bomba de lubrificação SONED® modelo LDS 01 é indicada para utilização em sistemas de lubrificação tipo Linha Dupla aplicados em máquinas de grande porte ou grupos de máquinas em série onde se exijam uma lubrificação segura e eficiente.

Montada em conjunto com os distribuidores SONED® modelos DA, DB, DBM ou DBU, atende as mais diversas exigências de projetos com elevado número de pontos a serem lubrificados e com grandes distâncias entre si, oferecendo flexibilidade na aplicação e instalação.

Especificações

Pressão de trabalho	max. 400 kg/cm ²
Vazão	1,5 cm ³ /ciclo
Lubrificante	Óleo ou graxa até NLGI 3
Motor	trifásico 220 / 380 ou 440 V
Reservatório	30 / 60 / 100 litros
Acessórios	manômetro, válvula de segurança
Relação de redução	1:60 / 1:50 / 1:30 / 1:20 / 1:15
Temperaturas	de -10 °C a +80 °C
Nº de saídas	1

Opcional: Chave de nível mínimo ou máximo e mínimo. Informar o contato desejado.



(Continua...)

Bomba de Lubrificação Linha Dupla SONED® - Modelo LDS 01

(Continuação)

Bomba LDS Óleo

Código	Referência	Modelo	Redução	Chave de Nível NA / NF	Reservatório Litros
5008	LDS-1001	LDS-01	1:60		30
11038	LDS-1033	LDS-01	1:60	***	30
5009	LDS-1002	LDS-01	1:60		60
11039	LDS-1034	LDS-01	1:60	***	60
5010	LDS-1003	LDS-01	1:60		100
11040	LDS-1035	LDS-01	1:60	***	100
10867	LDS-1007	LDS-01	1:50		30
11044	LDS-1039	LDS-01	1:50	***	30
10868	LDS-1008	LDS-01	1:50		60
11045	LDS-1040	LDS-01	1:50	***	60
10869	LDS-1009	LDS-01	1:50		100
11046	LDS-1041	LDS-01	1:50	***	100
10873	LDS-1013	LDS-01	1:30		30
11050	LDS-1045	LDS-01	1:30	***	30
10874	LDS-1014	LDS-01	1:30		60
11051	LDS-1046	LDS-01	1:30	***	60
10875	LDS-1015	LDS-01	1:30		100
11052	LDS-1047	LDS-01	1:30	***	100
10879	LDS-1019	LDS-01	1:20		30
11056	LDS-1051	LDS-01	1:20	***	30
10880	LDS-1020	LDS-01	1:20		60
11057	LDS-1052	LDS-01	1:20	***	60
10881	LDS-1021	LDS-01	1:20		100
11058	LDS-1053	LDS-01	1:20	***	100
10885	LDS-1025	LDS-01	1:15		30
11062	LDS-1057	LDS-01	1:15	***	30
10886	LDS-1026	LDS-01	1:15		60
11063	LDS-1058	LDS-01	1:15	***	60
10887	LDS-1027	LDS-01	1:15		100
11064	LDS-1059	LDS-01	1:15	***	100

Bomba LDS Graxa

Código	Referência	Modelo	Redução	Chave de Nível NA ou NF	Reservatório Quilos
5015	LDS-1004	LDS-01	1:60		30
11041	LDS-1036	LDS-01	1:60	***	30
10865	LDS-1005	LDS-01	1:60		60
11042	LDS-1037	LDS-01	1:60	***	60
10866	LDS-1006	LDS-01	1:60		100
11043	LDS-1038	LDS-01	1:60	***	100
10870	LDS-1010	LDS-01	1:50		30
11047	LDS-1042	LDS-01	1:50	***	30
10871	LDS-1011	LDS-01	1:50		60
11048	LDS-1043	LDS-01	1:50	***	60
10872	LDS-1012	LDS-01	1:50		100
11049	LDS-1044	LDS-01	1:50	***	100
10876	LDS-1016	LDS-01	1:30		30
11053	LDS-1048	LDS-01	1:30	***	30
10877	LDS-1017	LDS-01	1:30		60
11054	LDS-1049	LDS-01	1:30	***	60
10878	LDS-1018	LDS-01	1:30		100
11055	LDS-1050	LDS-01	1:30	***	100
10882	LDS-1022	LDS-01	1:20		30
11059	LDS-1054	LDS-01	1:20	***	30
10883	LDS-1023	LDS-01	1:20		60
11060	LDS-1055	LDS-01	1:20	***	60
10884	LDS-1024	LDS-01	1:20		100
11061	LDS-1056	LDS-01	1:20	***	100
10888	LDS-1030	LDS-01	1:15		30
11065	LDS-1060	LDS-01	1:15	***	30
10889	LDS-1031	LDS-01	1:15		60
11066	LDS-1061	LDS-01	1:15	***	60
10890	LDS-1032	LDS-01	1:15		100
11067	LDS-1062	LDS-01	1:15	***	100

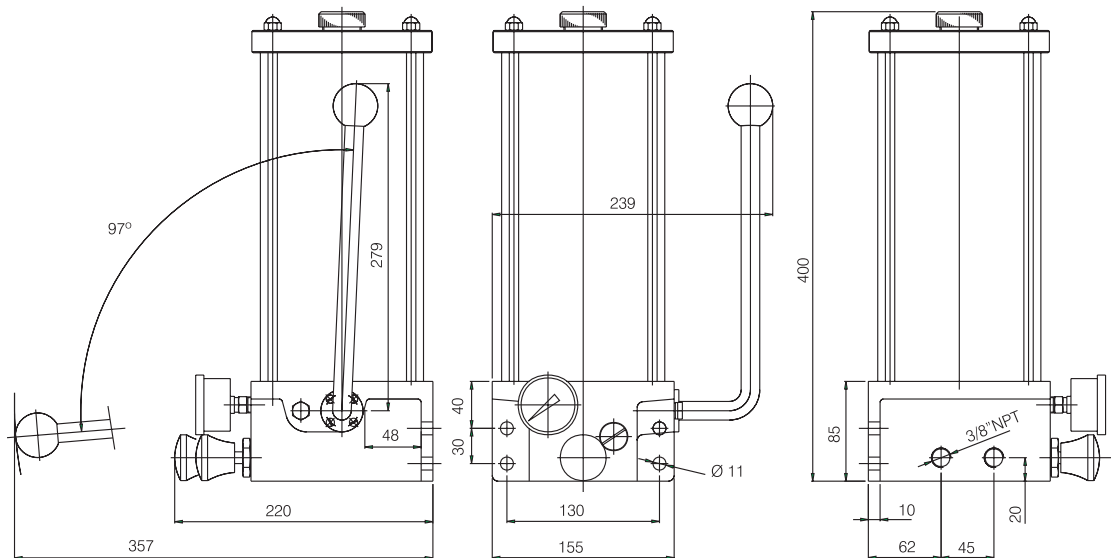
Bomba de Lubrificação Manual para Óleo Modelo BMO

Descrição

A bomba modelo BMO é projetada para uso em sistemas centralizados tipo Linha Progressivo e Dupla em instalações a óleo. Destina-se a trabalhos pesados, substituindo bombas automáticas em equipamentos que não requerem lubrificação muito frequente ou para emprego como bombas de reserva em grandes sistemas.

A bomba modelo BMO é equipada com ou sem válvula inversora de fluxo de acionamento manual.

O acionamento da alavanca movimenta um pistão interno de dupla ação. Este por sua vez recalca o lubrificante continuamente para uma das linhas. Atingindo a pressão desejada a válvula inversora deve ser acionada, fazendo com que o fluxo de lubrificante sob pressão se dirija para a outra linha, operando assim os distribuidores.



Especificações

Vazão / acionamento	4 cm ³
Pressão de trabalho	max. 150 kg/cm ²
Reservatório	4 litros (acrílico)
Lubrificante	Óleo 50 - 1000 cSt
Temperaturas	de -10 °C a +60 °C
Conexão de saída	3/8 NPT
Montagem	vertical
Nº de saídas	1 ou 2

Obs.: Com ou sem válvula inversora manual

Códigos para pedidos

Código	Referência	Modelo
10892	BMO-1001	BMO-1
10893	BMO-1002	BMO-2

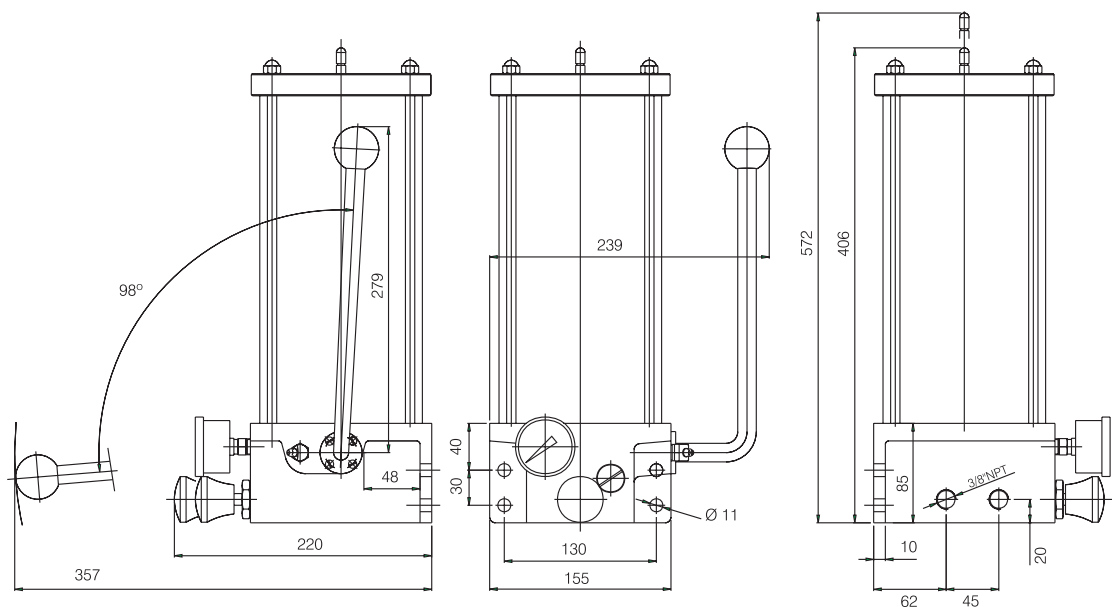
Bomba de Lubrificação Manual para Graxa Modelo BMG

Descrição

A bomba modelo BMG é projetada para uso em sistemas centralizados tipo Linha Progressivo e Dupla em instalações a graxa. Destina-se a trabalhos pesados, substituindo bombas automáticas em equipamentos que não requerem lubrificação muito frequente ou para emprego como bombas de reserva em grandes sistemas.

A bomba modelo BMG é equipada com ou sem válvula inversora de fluxo de acionamento manual.

O acionamento da alavanca movimenta um pistão interno de dupla ação. Este por sua vez recalca o lubrificante continuamente para uma das linhas. Atingindo a pressão desejada a válvula inversora deve ser acionada, fazendo com que o fluxo de lubrificante sob pressão se dirija para a outra linha, operando assim os distribuidores.



Especificações

Vazão / acionamento	4 cm ³
Pressão de trabalho	max. 150 kg/cm ²
Reservatório	2 kilos (metálico ou acrílico)
Lubrificante	graxa até NLGI 2
Temperaturas	de -10 °C a +60 °C
Conexão de saída	3/8 NPT
Montagem	vertical
Nº de saídas	1 ou 2

Obs.: Com ou sem válvula inversora manual

Códigos para pedidos

Código	Referência	Modelo	Reservatório (kg)
5012	BMG-1001	BMG-1	2 / Acrílico
10891	BMG-1002	BMG-2	2 / Acrílico
5011	BMG-1003	BMG-1	2 / Metálico
5013	BMG-1004	BMG-2	2 / Metálico

Válvula de Inversão Elétrica para Linha Dupla Modelo VIS

Descrição

É um componente obrigatório em qualquer instalação tipo Linha Dupla. Através dela o fluxo é alternado, manual ou automaticamente, para as duas linhas principais de suprimento.

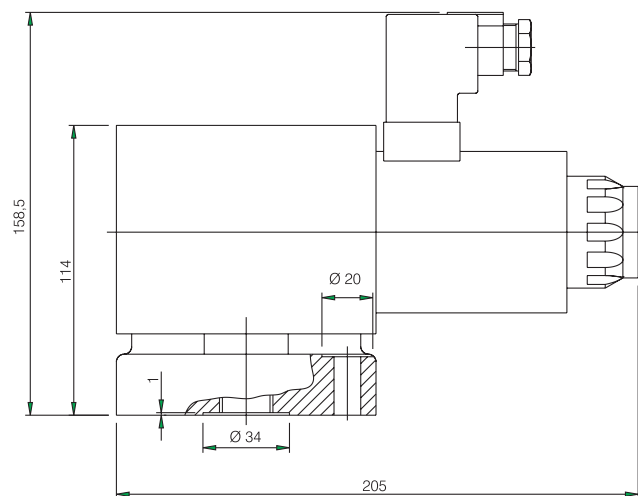
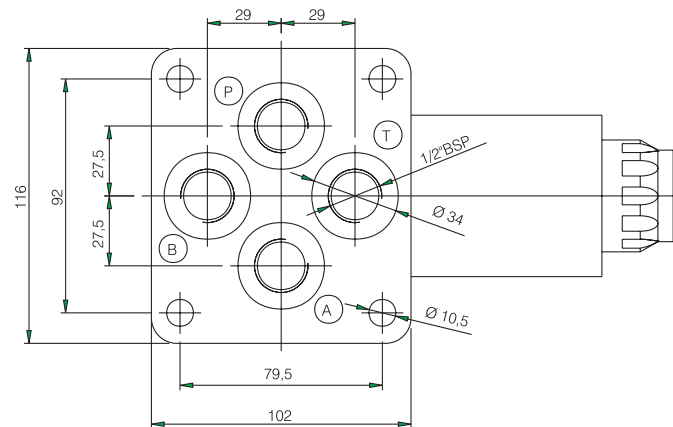
Os inversores podem operar por tempo ou fim de linha.

Especificações

Vazão máxima	120 litros / min
Pressão máxima	300 kg/cm ²
Número de solenóides	1
Temperatura de trabalho	-30 °C a +80 °C
Tensão de alimentação	12 V, 24 V, 110 V e 220 V

Código: 5014

Ref.: VIS.1001



Distribuidores de Linha Dupla para Óleo ou Graxa SONED® - Modelos DA e DB

Descrição

Produzidos para lubrificação com óleo ou graxa, possibilitam a injeção dosada de lubrificante em cada saída, de acordo com a demanda do ponto a ser lubrificado com eficiência e segurança.

A liberação do lubrificante para cada ponto é comandada por um pistão de controle e outro de injeção, acionados hidráulicamente de acordo com a inversão de pressão e alívio nas duas linhas de alimentação proporcionadas pela bomba central do sistema.

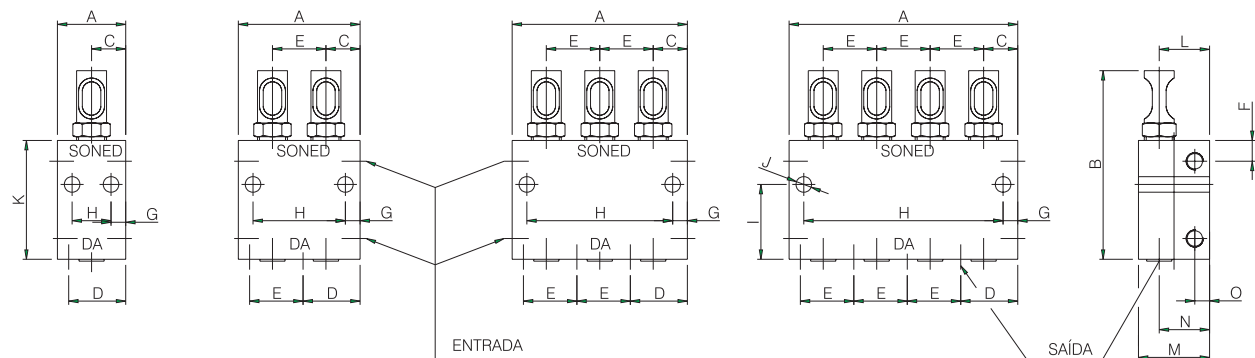
Modelos DA

São constituídas de blocos que possuem de 1 a 4 saídas cujas vazões podem ser reguladas individualmente dentro dos limites indicados na tabela anexa.

Modelos DB

Podem ser fornecidos com 2, 4, 6 ou 8 saídas, porém as vazões só podem ser reguladas aos pares, pois possuem apenas um parafuso de regulagem para cada 2 saídas. Existe ainda a possibilidade de fechamento de uma das saídas, dobrando-se o volume da descarga no ramal remanescente que, neste caso, pode ser regulado individualmente.

Modelos DA



Medidas dos distribuidores	Dimensões em milímetros																Tubos de conexão	
	A	B	C	D	E	F	G	H	I	J	K	L	M	N	O	Entrada	Saída	
DA - 31	44,45	100,8	22,2	36,5	-	11,1	11,9	20,6	40,0	Ø21/64	63,5	26,9	38,0	26,9	9,1	3/8"NPT	1/8"NPT	
DA - 32	73,0	100,8	22,2	36,5	28,57	11,1	36,5	-	40,0	Ø21/64	63,5	26,9	38,0	26,9	9,1	3/8"NPT	1/8"NPT	
DA - 33	102,0	100,8	22,2	36,5	28,57	11,1	36,5	28,57	40,0	Ø21/64	63,5	26,9	38,0	26,9	9,1	3/8"NPT	1/8"NPT	
DA - 34	130,0	100,8	22,2	36,5	28,57	11,1	36,5	57,15	40,0	Ø21/64	63,5	26,9	38,0	26,9	9,1	3/8"NPT	1/8"NPT	
DA - 41	48,0	121,4	23,6	39,5	-	10,3	10,1	27,0	48,0	Ø21/64	76,0	28,7	40,0	28,7	11,27	3/8"NPT	1/4"NPT	
DA - 42	79,0	121,4	23,6	39,5	31,75	10,3	10,1	58,8	48,0	Ø21/64	76,0	28,7	40,0	28,7	11,27	3/8"NPT	1/4"NPT	
DA - 43	111,0	121,4	23,6	39,5	31,75	10,3	10,1	90,5	48,0	Ø21/64	76,0	28,7	40,0	28,7	11,27	3/8"NPT	1/4"NPT	
DA - 44	143,0	121,4	23,6	39,5	31,75	10,3	10,1	122,5	48,0	Ø21/64	76,0	28,7	40,0	28,7	11,27	3/8"NPT	1/4"NPT	
DA - 51	54,0	141,28	25,5	43,7	-	13,5	10,3	33,3	53,2	Ø21/64	82,0	32,85	45,0	32,85	12,5	3/8"NPT	1/4"NPT	
DA - 52	90,0	141,28	25,5	43,7	36,5	13,5	10,3	69,8	53,2	Ø21/64	82,0	32,85	45,0	32,85	12,5	3/8"NPT	1/4"NPT	
DA - 53	127,0	141,28	25,5	43,7	36,5	13,5	10,3	106,3	53,2	Ø21/64	82,0	32,85	45,0	32,85	12,5	3/8"NPT	1/4"NPT	
DA - 54	164,0	141,28	25,5	43,7	36,5	13,5	10,3	142,8	53,2	Ø21/64	82,0	32,85	45,0	32,85	12,5	3/8"NPT	1/4"NPT	
DA - 61	66,0	164,4	33,2	56,2	-	16,0	10,2	46,0	55,2	Ø21/64	89,0	36,9	57,0	36,9	12,2	3/8"NPT	1/4"NPT	
DA - 62	108,0	164,4	29,2	52,1	46,0	16,0	10,2	87,9	55,2	Ø21/64	89,0	36,9	57,0	36,9	12,2	3/8"NPT	1/4"NPT	

Códigos para pedidos

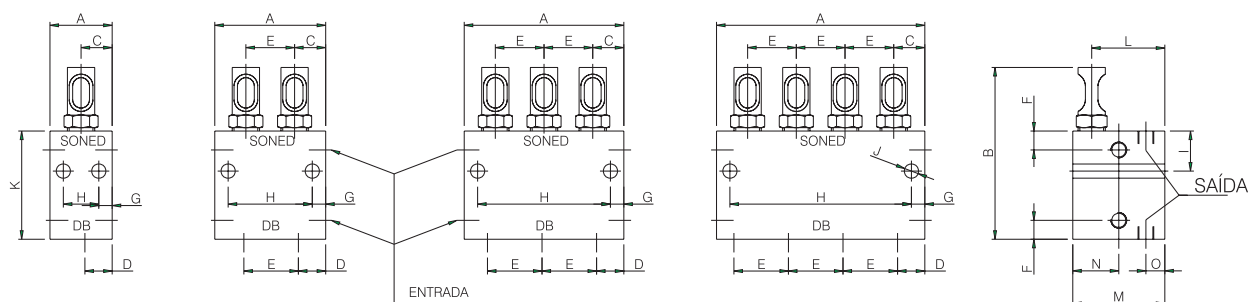
Código	Referência	Modelo	Código	Referência	Modelo	Código	Referência	Modelo	Código	Referência	Modelo
10136	DA-0131001	DA-31	10138	DA-0131005	DA-41	10142	DA-0131009	DA-51	10146	DA-0131013	DA-61
10137	DA-0131002	DA-32	10139	DA-0131006	DA-42	10143	DA-0131010	DA-52	10147	DA-0131014	DA-62
5039	DA-0131003	DA-33	10140	DA-0131007	DA-43	10144	DA-0131011	DA-53			
5040	DA-0131004	DA-34	10141	DA-0131008	DA-44	10145	DA-0131012	DA-54			

(Continua...)

Distribuidores de Linha Dupla para Óleo ou Graxa SONED® - Modelos DA e DB

(Continuação)

Modelos DB



Medidas dos distribuidores	Dimensões em milímetros															Tubos de conexão	
	A	B	C	D	E	F	G	H	I	J	K	L	M	N	O	Entrada	Saída
DB - 32	44,0	116,0	24,0	16,0	32,0	11,0	7,0	30,0	27,0	Ø21/64"	79,0	44,0	54,0	27,0	11,5	3/8"NPT	1/4"NPT
DB - 34	76,0	116,0	24,0	16,0	32,0	11,0	7,0	62,0	27,0	Ø21/64"	79,0	44,0	54,0	27,0	11,5	3/8"NPT	1/4"NPT
DB - 36	108,0	116,0	24,0	16,0	32,0	11,0	7,0	94,0	27,0	Ø21/64"	79,0	44,0	54,0	27,0	11,5	3/8"NPT	1/4"NPT
DB - 38	140,0	116,0	24,0	16,0	32,0	11,0	7,0	126,0	27,0	Ø21/64"	79,0	44,0	54,0	27,0	11,5	3/8"NPT	1/4"NPT
DB - 42	44,0	124,0	24,0	16,0	32,0	11,0	7,0	30,0	27,0	Ø21/64"	79,0	44,0	54,0	27,0	11,5	3/8"NPT	1/4"NPT
DB - 44	76,0	124,0	24,0	16,0	32,0	11,0	7,0	62,0	27,0	Ø21/64"	79,0	44,0	54,0	27,0	11,5	3/8"NPT	1/4"NPT
DB - 46	108,0	124,0	24,0	16,0	32,0	11,0	7,0	94,0	27,0	Ø21/64"	79,0	44,0	54,0	27,0	11,5	3/8"NPT	1/4"NPT
DB - 48	140,0	124,0	24,0	16,0	32,0	11,0	7,0	126,0	27,0	Ø21/64"	79,0	44,0	54,0	27,0	11,5	3/8"NPT	1/4"NPT
DB - 52	44,0	138,0	24,0	16,0	32,0	11,0	7,0	30,0	27,0	Ø21/64"	79,0	44,0	54,0	27,0	11,5	3/8"NPT	1/4"NPT
DB - 54	76,0	138,0	24,0	16,0	32,0	11,0	7,0	62,0	27,0	Ø21/64"	79,0	44,0	54,0	27,0	11,5	3/8"NPT	1/4"NPT
DB - 56	108,0	138,0	24,0	16,0	32,0	11,0	7,0	94,0	27,0	Ø21/64"	79,0	44,0	54,0	27,0	11,5	3/8"NPT	1/4"NPT
DB - 58	140,0	138,0	24,0	16,0	32,0	11,0	7,0	126,0	27,0	Ø21/64"	79,0	44,0	54,0	27,0	11,5	3/8"NPT	1/4"NPT

Códigos para pedidos

Código	Referência	Modelo	Código	Referência	Modelo
10148	DB-0141001	DB-32	10154	DB-0141007	DB-46
10149	DB-0141002	DB-34	10155	DB-0141008	DB-48
10150	DB-0141003	DB-36	10156	DB-0141009	DB-52
10151	DB-0141004	DB-38	10157	DB-0141010	DB-54
10152	DB-0141005	DB-42	9421	DB-0141011	DB-56
10153	DB-0141006	DB-44	10158	DB-0141012	DB-58

(Continua...)

Distribuidores de Linha Dupla para Óleo ou Graxa SONED® - Modelos DA e DB

(Continuação)

Especificações

Série	Modelo	Pesos (kg)	Lubrifi- cante	Nº de saídas	Volume deslocado por inversão		Perda por inversão (1)	Quantidade ajustada por 1 volta do parafuso de regulagem	Pressão de trabalho		Temperatura		
					Mínimo	Máximo			Mínimo	Máximo (2)			
30	DA - 31	0.700	ÓLEO OU GRAXA Max. NLGI 2	1	0,2 cm ³ (0,012 pol ³)	1,2 cm ³ (0,072 pol ³)	0,5 cm ³ (0,030 pol ³)	0,06 cm ³ (0,003 pol ³)	15 kg / cm ² (213 PSI)	210,9 kg / cm ² (3000 PSI)	90 °C máxima		
	DA - 32	1.200		2									
	DA - 33	1.600		3									
	DA - 34	2.200		4									
30	DB - 32	1.200		1a 2			0,6 cm ³ (0,036 pol ³)					2,2 cm ³ (0,134 pol ³)	0,2 cm ³ (0,012 pol ³)
	DB - 34	2.150		2a 4									
	DB - 36	3.060		3 a 6									
	DB - 38	4.020		4 a 8									
40	DA - 41	0.900		1	1,2 cm ³ (0,073 pol ³)	5 cm ³ (0,305 pol ³)	0,63 cm ³ (0,038 pol ³)	0,15 cm ³ (0,009 pol ³)					
	DA - 42	1.600		2									
	DA - 43	2.200		3									
	DA - 44	2.900		4									
40	DB - 42	1.220		1a 2	3 cm ³ (0,183 pol ³)	14 cm ³ (0,854 pol ³)	0,2 cm ³ (0,012 pol ³)	0,68 cm ³ (0,041 pol ³)					
	DB - 44	2.150		2a 4									
	DB - 46	3.080		3 a 6									
	DB - 48	4.000		4 a 8									
50	DA - 51	1.300		1	1,2 cm ³ (0,073 pol ³)	5 cm ³ (0,305 pol ³)	0,2 cm ³ (0,012 pol ³)	12 kg / cm ² (170 PSI)					
	DA - 52	2.200		2									
	DA - 53	3.400		3									
	DA - 54	4.400		4									
50	DB - 52	1.340	1a 2	3 cm ³ (0,183 pol ³)	14 cm ³ (0,854 pol ³)	0,2 cm ³ (0,012 pol ³)	12 kg / cm ² (170 PSI)						
	DB - 54	2.160	2a 4										
	DB - 56	3.080	3 a 6										
	DB - 58	4.060	4 a 8										
60	DA - 61	2.500	1	3 cm ³ (0,183 pol ³)	14 cm ³ (0,854 pol ³)	0,63 cm ³ (0,038 pol ³)	0,68 cm ³ (0,041 pol ³)						
	DA - 62	3.800	2										

(1) Quantidade de lubrificante necessário para operar o pistão de controle (2) Em sistema à óleo, não ultrapassar 100 kg / cm² (1420 PSI)

Distribuidor de Linha Dupla Modular com Base Modular SONED® - Modelo DBM

Descrição

O distribuidor DBM é robusto e versátil, destinado a trabalhar com óleo e graxa, oferecendo duas saídas ou uma saída com o dobro da vazão.

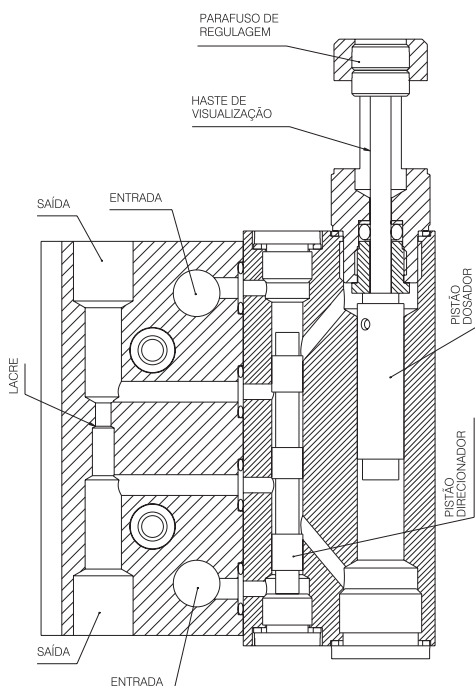
Ele é composto por uma base totalmente modular, que pode aceitar de 1 a 10 distribuidores. O distribuidor tem acionamento hidráulico, com visualização de funcionamento e regulagem de vazão, totalmente intercambiável a qualquer posição da base modular.

Características

- Baixa manutenção
- Fácil alteração de configuração
 - Troca de posição dos distribuidores na base
 - Aumentar ou diminuir a quantidade de distribuidores
 - Uma ou duas saídas por distribuidor
- Regulagem de vazão

Especificações

Modelo	Lubrificante	Volume deslocado por inversão		Perda por inversão	Quantidade ajustada por 1 volta do parafuso de regulagem	Pressão de trabalho		Temperatura Máxima
		Mínimo	Máximo			Mínimo	Máximo	
DBM-30	ÓLEO OU GRAXA Max. NLGI 2	0,2 cm ³ (0,012 pol ³)	1,2 cm ³ (0,072 pol ³)	0,27 cm ³ (0,016 pol ³)	0,07 cm ³ (0,004 pol ³)	15 bar	300 bar	90°
DBM-50		1,2 cm ³ (0,072 pol ³)	5,0 cm ³ (0,305 pol ³)					



Funcionamento:

O lubrificante preenche a câmara do pistão direcionador deslocando-o até abrir passagem para a câmara do pistão dosador, quando esta estiver cheia acontecerá a inversão, ou seja, o lubrificante preencherá a câmara do pistão direcionador pela outra entrada, enchendo a outra câmara do pistão direcionador até encontrar o caminho para o pistão dosador, como a outra câmara deste pistão está cheia, quando o lubrificante empurrar o pistão dosador para o outro lado, automaticamente o lubrificante da outra câmara será expulso do distribuidor seguindo o seu caminho até o ponto de lubrificação.

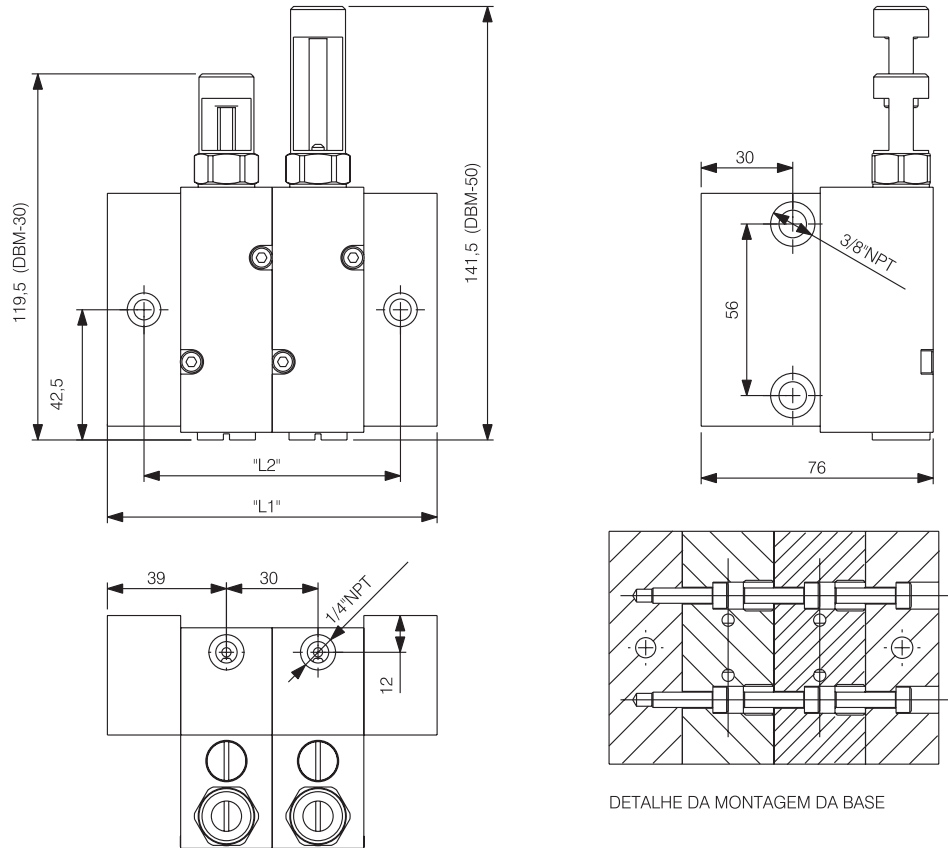
A quantidade de lubrificante a ser dosada é regulada através do parafuso de regulagem limitando a haste de visualização de funcionamento, quanto mais próximo do corpo do distribuidor, menor será a vazão.

Para substituir ou girar o distribuidor basta soltar os parafusos de fixação, retirar o distribuidor existente e reposicioná-lo ou posicionar o novo e efetuar a fixação pelos parafusos.

Quanto ao número de distribuidores, é preciso soltar as 4 conexões de entrada, do tubo de ligação. Alinhar lado a lado todos os distribuidores que se deseja montar, montar na base os tubos de ligação correspondente e montar nas 4 pontas dos tubos as conexões de entrada, travando o conjunto.

Distribuidor de Linha Dupla Modular com Base Modular SONED® - Modelo DBM

Dimensões



DETALHE DA MONTAGEM DA BASE

Código para pedidos:

Modelo	Nº de Saídas	"L1"(mm)	"L2" (mm)	Referência	Código
DBM-30-1	1 ou 2	78	54	0121031	10894
DBM-50-1				0121051	10904
DBM-30-2	2 a 4	108	84	0121032	10895
DBM-50-2				0121052	10905
DBM-30-3	3 a 6	138	114	0121033	10896
DBM-50-3				0121053	10906
DBM-30-4	4 a 8	168	144	0121034	10897
DBM-50-4				0121054	10907
DBM-30-5	5 a 10	198	174	0121035	10898
DBM-50-5				0121055	10908
DBM-30-6	6 a 12	228	204	0121036	10899
DBM-50-6				0121056	10909
DBM-30-7	7 a 14	258	234	0121037	10900
DBM-50-7				0121057	10910
DBM-30-8	8 a 16	288	264	0121038	10901
DBM-50-8				0121058	10911
DBM-30-9	9 a 18	318	294	0121039	10902
DBM-50-9				0121059	10912
DBM-30-10	10 a 20	348	324	0121040	10903
DBM-50-10				0121060	10913

Distribuidor de Linha Dupla Modular com Base Única SONED® - Modelo DBU

Descrição

O distribuidor DBU é robusto e versátil, destinado a trabalhar com óleo e graxa, oferecendo duas saídas ou uma saída com o dobro da vazão.

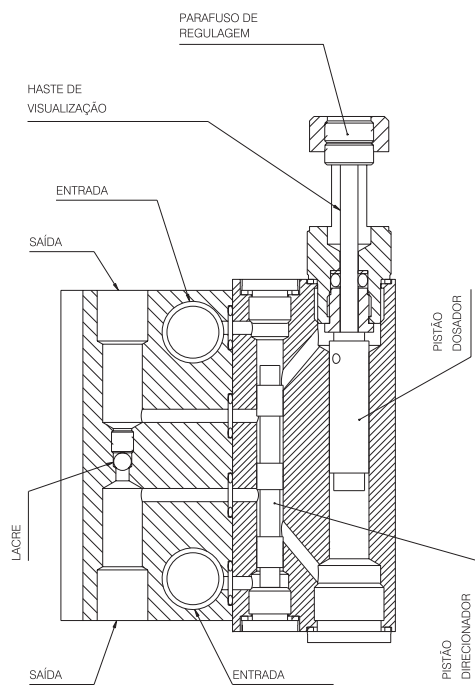
Ele é composto por uma base única, que pode aceitar de 1 a 4 distribuidores. O distribuidor tem acionamento hidráulico, com visualização de funcionamento e regulagem de vazão, totalmente intercambiável a qualquer posição da base modular.

Características

- Baixa manutenção
- Fácil alteração de configuração
 - Troca de posição dos distribuidores na base
 - Uma ou duas saídas por distribuidor
- Regulagem de vazão

Especificações

Modelo	Lubrificante	Volume deslocado por inversão		Perda por inversão	Quantidade ajustada por 1 volta do parafuso de regulagem	Pressão de trabalho		Temperatura Máxima
		Mínimo	Máximo			Mínimo	Máximo	
DBU-30	ÓLEO OU GRAXA Max. NLGI 2	0,2 cm ³ (0,012 pol ³)	1,2 cm ³ (0,072 pol ³)	0,27 cm ³ (0,016 pol ³)	0,07 cm ³ (0,004 pol ³)	15 bar	300 bar	90°
DBU-50		1,2 cm ³ (0,072 pol ³)	5,0 cm ³ (0,305 pol ³)					



Funcionamento:

O lubrificante preenche a câmara do pistão direcionador deslocando-o até abrir passagem para a câmara do pistão dosador, quando esta estiver cheia acontecerá a inversão, ou seja, o lubrificante preencherá a câmara do pistão direcionador pela outra entrada, enchendo a outra câmara do pistão direcionador até encontrar o caminho para o pistão dosador, como a outra câmara deste pistão está cheia, quando o lubrificante empurrar o pistão dosador para o outro lado, automaticamente o lubrificante da outra câmara será expulso do distribuidor seguindo o seu caminho até o ponto de lubrificação.

A quantidade de lubrificante a ser dosada é regulada através do parafuso de regulagem limitando a haste de visualização de funcionamento, quanto mais próximo do corpo do distribuidor, menor será a vazão. Para substituir ou girar o distribuidor basta soltar os parafusos de fixação, retirar o distribuidor existente e reposicioná-lo ou posicionar o novo e efetuar a fixação pelos parafusos.

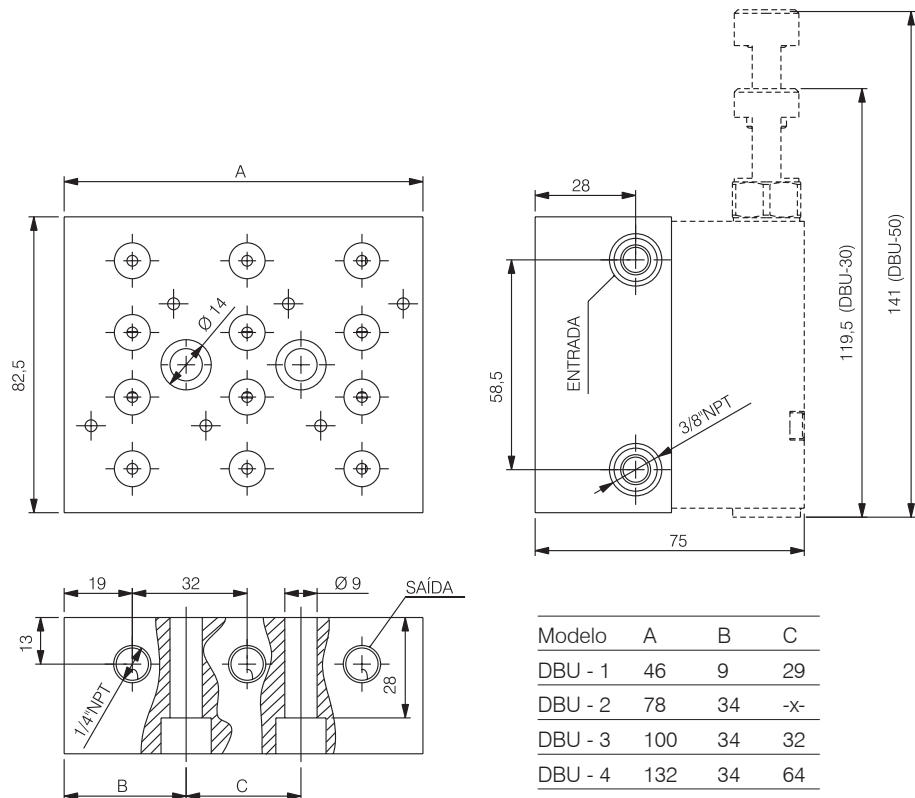
Quanto ao número de distribuidores, é necessário retirar a base existente e substituí-la por outra, com o número de distribuidores que se deseja montar.

(Continua...)

Distribuidor de Linha Dupla Modular com Base Única SONED® - Modelo DBU

(Continuação)

Dimensões



Códigos para pedidos

Código	Referência	Modelo
10914	DBU-0111001	DBU-30-1
10915	DBU-0111002	DBU-30-2
10916	DBU-0111003	DBU-30-3
10917	DBU-0111004	DBU-30-4
10918	DBU-0111005	DBU-50-1
10919	DBU-0111006	DBU-50-2

Código	Referência	Modelo
10920	DBU-0111007	DBU-50-3
10921	DBU-0111008	DBU-50-4
10594	DBU-0111030	MODULO 30
10922	DBU-0111050	MODULO 50